

Dicas de Fotografia

Para celular ou outras câmeras



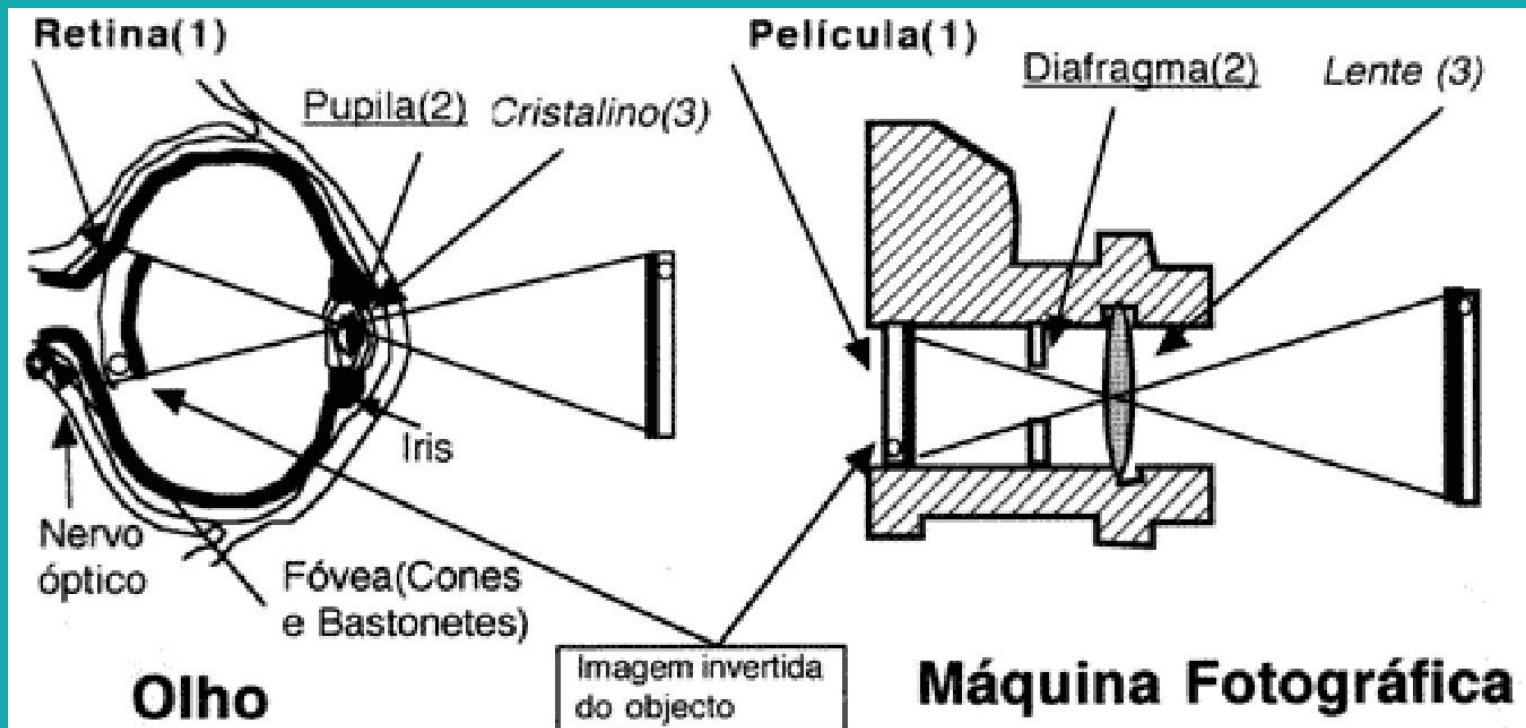
TAÍS PEYNEAU
FOTOGRAFIA

Qualquer fotografia, com qualquer câmera é o resultado:

do que você faz antes de fotografar (Pré produção)

do momento de produzir a foto (durante)

da pós produção (ou edição - depois)



E as semelhanças com o olho humano acabam por aí!

A fotografia se parece mais com um desenho (é um desenho!) do que com como o olho vê!

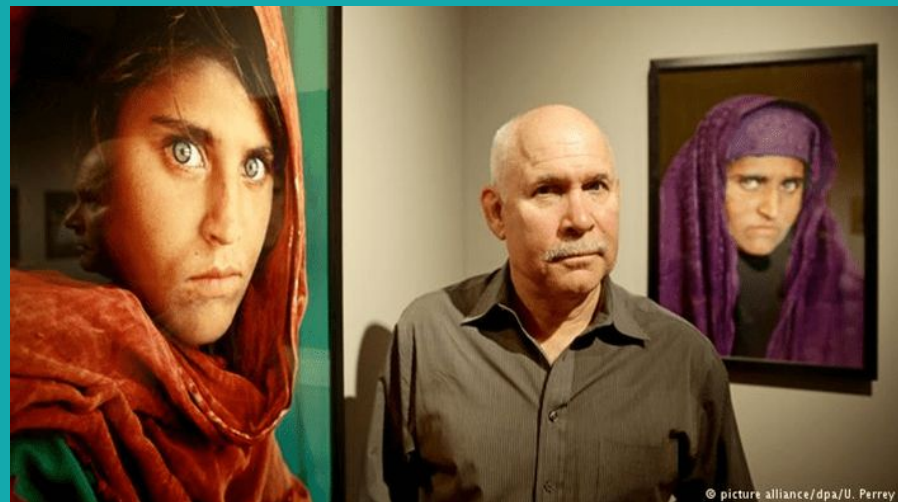
- Independente da câmera, você precisa:
 - . Entender algumas limitações/ exigências técnicas do aparelho
 - . Pensar o que quer comunicar e como compor (não que isso seja pouco!)

Pensar o que quer comunicar e como
compor é o diferencial!

COMPOSIÇÃO:

Ver e organizar o quadro fotográfico para comunicar o que você deseja. Ajuda a conduzir o olhar do espectador pela imagem, faz ela mais ou menos interessante.

- Existem várias regras
- Cada fotógrafo tem suas preferências
- Algumas são mais universais
- A imensa maioria vem da tradição das artes visuais
- 9 photo composition tips (Steve McCurry)

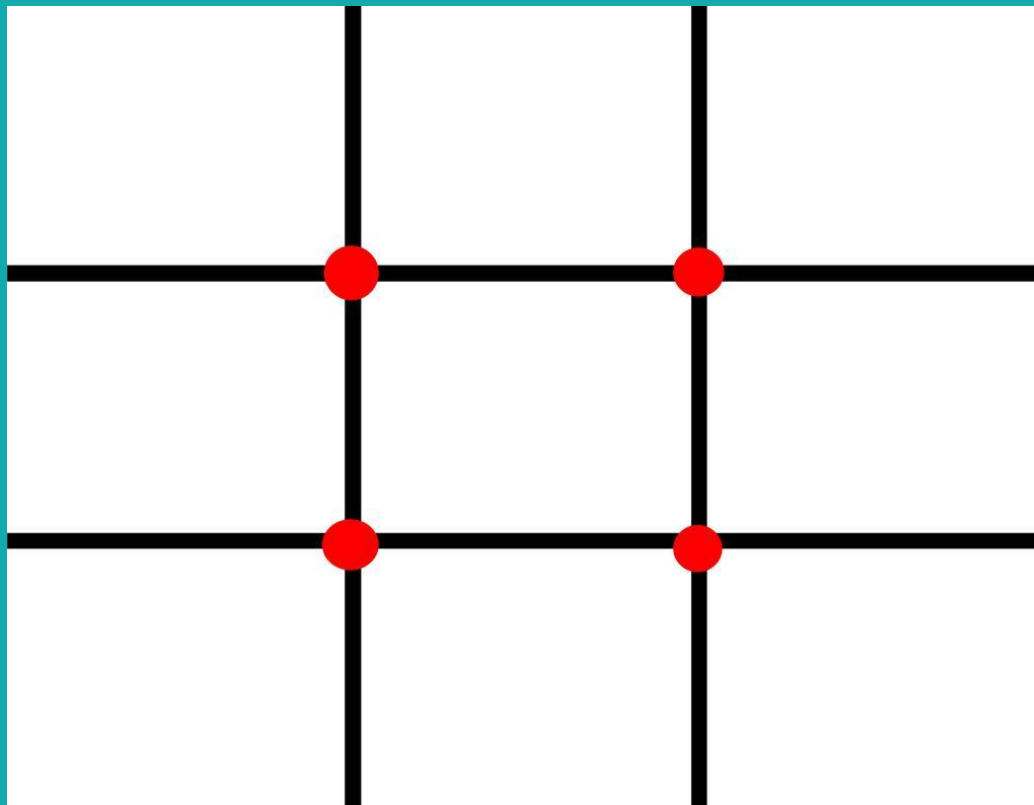


REGRA DOS TERÇOS:

- Vem da Proporção Áurea: padrões presentes em toda a natureza
- O princípio é: se é familiar, conhecido, confortável e prazeroso aos nossos olhos, parece bonito

Como funciona:

- Trace um "jogo da velha" sobre o quadro
- Posicione os elementos importantes da foto nas linhas ou nos pontos de interseção





- Outros exemplos

Outras regras de Steave McCurry:

- Linhas Guia



Outras regras de Steave McCurry:

- Linhas Diagonais
- Molduras



Outras regras de Steave McCurry:

- Contraste sujeito-fundo



- CUIDADO SEMPRE COM O FUNDO!





Taís Peyneau

Outras regras de Steave McCurry:

- Preencher o quadro



Outras regras de Steave McCurry:

- Preencher o quadro



Tais Peyneau

- Ou deixar bastante “espaço negativo”



Outras regras de Steave McCurry:

- Olho dominante no centro



Outras regras de Steave McCurry:

- Padrão (repetição e quebra)



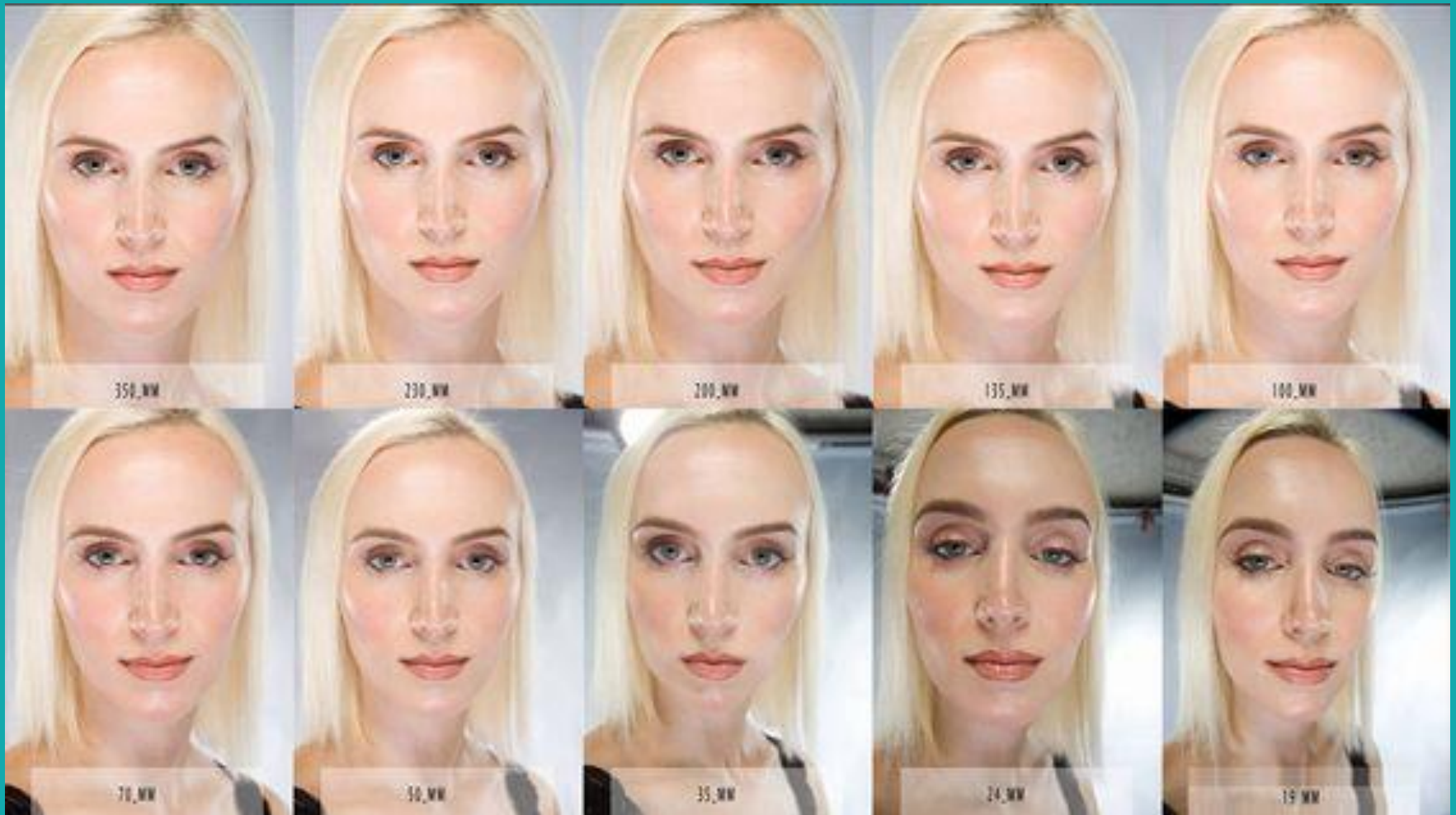
Outras regras de Steave McCurry:

- Simetria
- Simetria em Wes Anderson



Dicas de configuração do celular:

- explore o menu de configurações do seu app de câmera
- Ative as linhas de grade para de ajudar a compor
- não deixe o flash no automático e lembre-se que ele tem baixa potência
- Prefira sempre fazer a foto um pouco mais escura que mais clara. Na edição é mais fácil recuperar as partes escuras.
- qdo usar a lente grande angular (0.5x), cuidado com distorções nas laterais
- celulares não dão bom resultado com pouca luz. Para fotos a noite, estabiliza o aparelho e uso modos específicos



< Configurações da câmera

Geral

HDR automático

Faça suas fotos se destacarem capturando mais detalhes nas áreas claras e escuras das fotos.



Rastreamento de foco automático

Mantém o foco da câmera traseira no objeto selecionado, até mesmo se ele se mover.



Linhas de grade



Marcas de localização

Adiciona marcas a fotos e vídeos, para que você possa ver onde as fotos foram tiradas e os vídeos foram gravados.



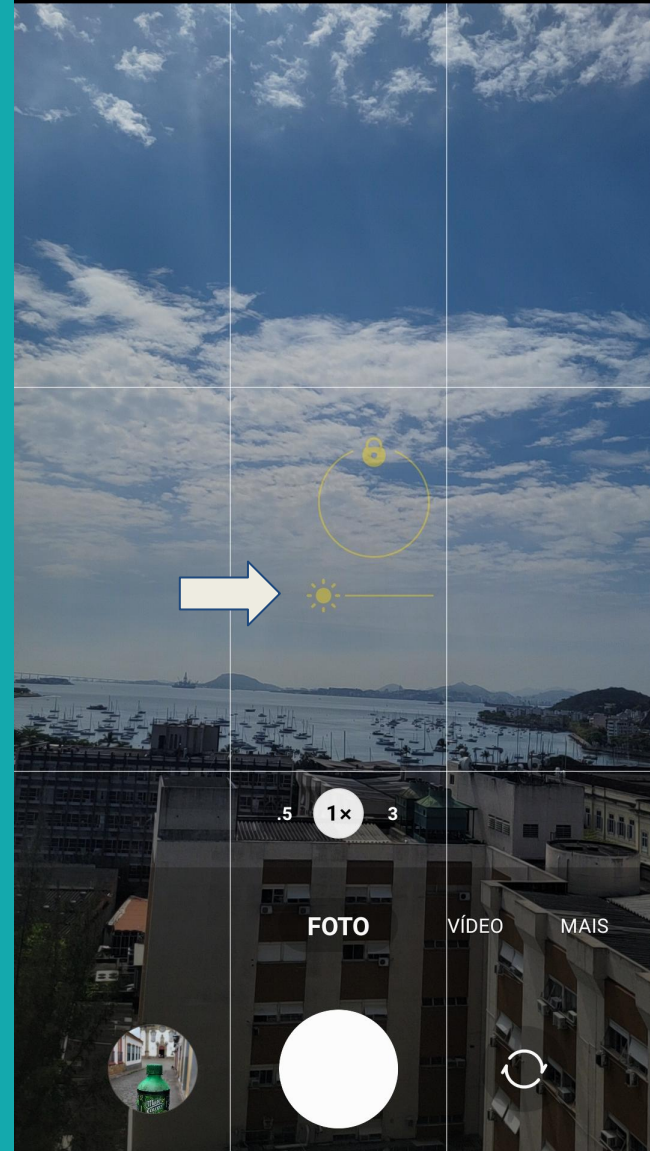
Métodos de disparo

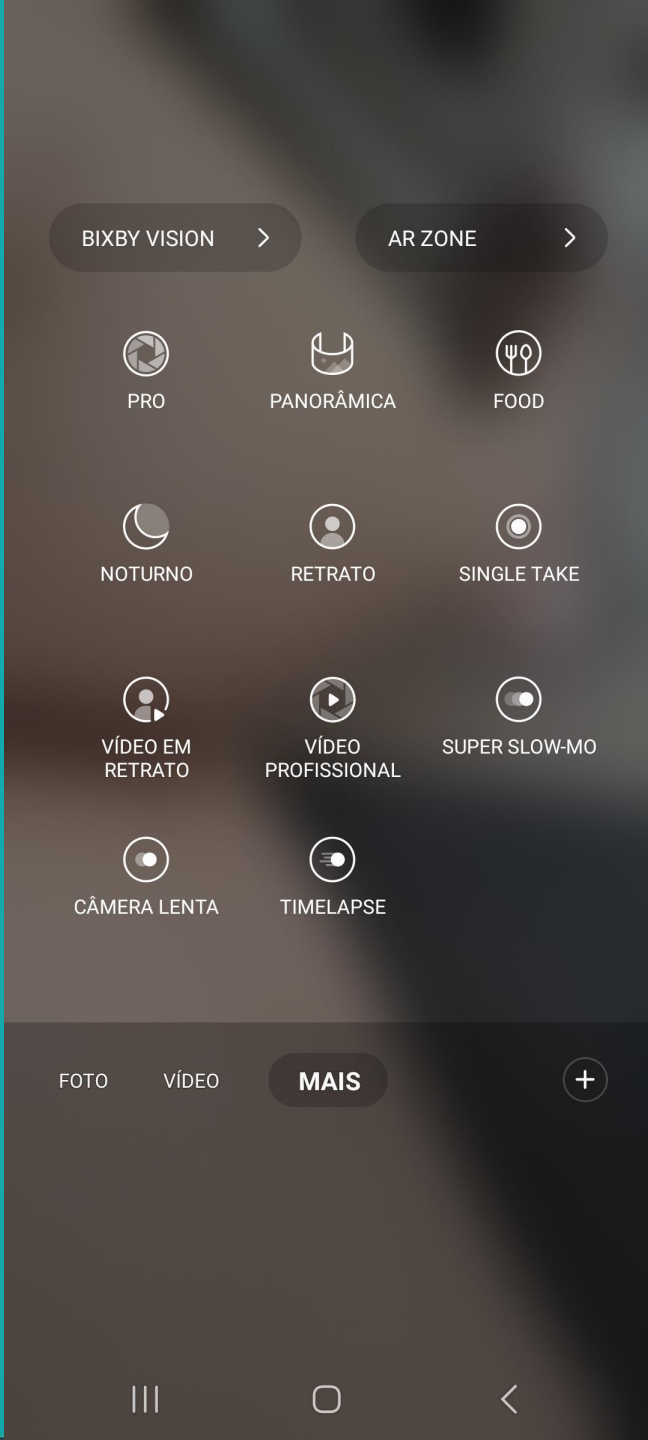
Configurações a serem mantidas

Local de armazenamento

Cartão de memória

Resposta por vibração





Princípios da Edição e tratamento:

- É o “acabamento” digital do trabalho
- Tão importante quanto a captura (foto sem edição = comida crua)
- Tão autoral quanto o clique
- Serve para **reforçar a mensagem que queremos transmitir**
- Melhora: erros do fotógrafo (com algum limite), limitações da câmera e a interpretação que queremos dar como autores
- Também chamada de Pós-produção

Roteiro Básico

- Importar as fotos do cartão (se computador) e já fazer backups
- Selecionar as imagens que serão utilizadas (em uma ou mais etapas)
- Seleção no celular: favoritando e criando álbum de favoritos

- Todas as fotos ganham com a edição
- Fotos de pôr do sol sempre deveriam ser editadas

Roteiro Básico (continuação)

- Corrigir ou melhorar:
 - Composição, com correção de perspectiva e cortes (se necessário)
 - Temperatura de cor (foto mais quente ou mais fria)
 - Luz e sombra (brancos, realces, sombras e pretos)
 - Cores (Saturação etc)
 - Contraste (diferença entre os tons mais claros e escuros)
 - clarity/ atmosfera (diferença entre os meios tons - pode ter outros nomes em diferentes apps)

Roteiro Básico (continuação)

- Corrigir ou melhorar:
 - Nitidez: corrige as limitações de nitidez de lentes, sensores e arquivos raw (comparados à maneira como o olho percebe as coisas)
 - Redução de ruído (presente principalmente qdo se usa pouca luz)
 - Pequenos retoques localizados para ajudar a direcionar o olhar (clarear e escurecer pontualmente, apagar elementos indesejados)
 - Exportar e salvar no celular a imagem tratada

Apps:

- Snapseed
- Lightroom mobile
- Photoshop Mobile
- etc

[Tutorial de Snapseed](#)

OBRIGADA!

www.taispeyneau.com.br
@taispeyneaufotografia